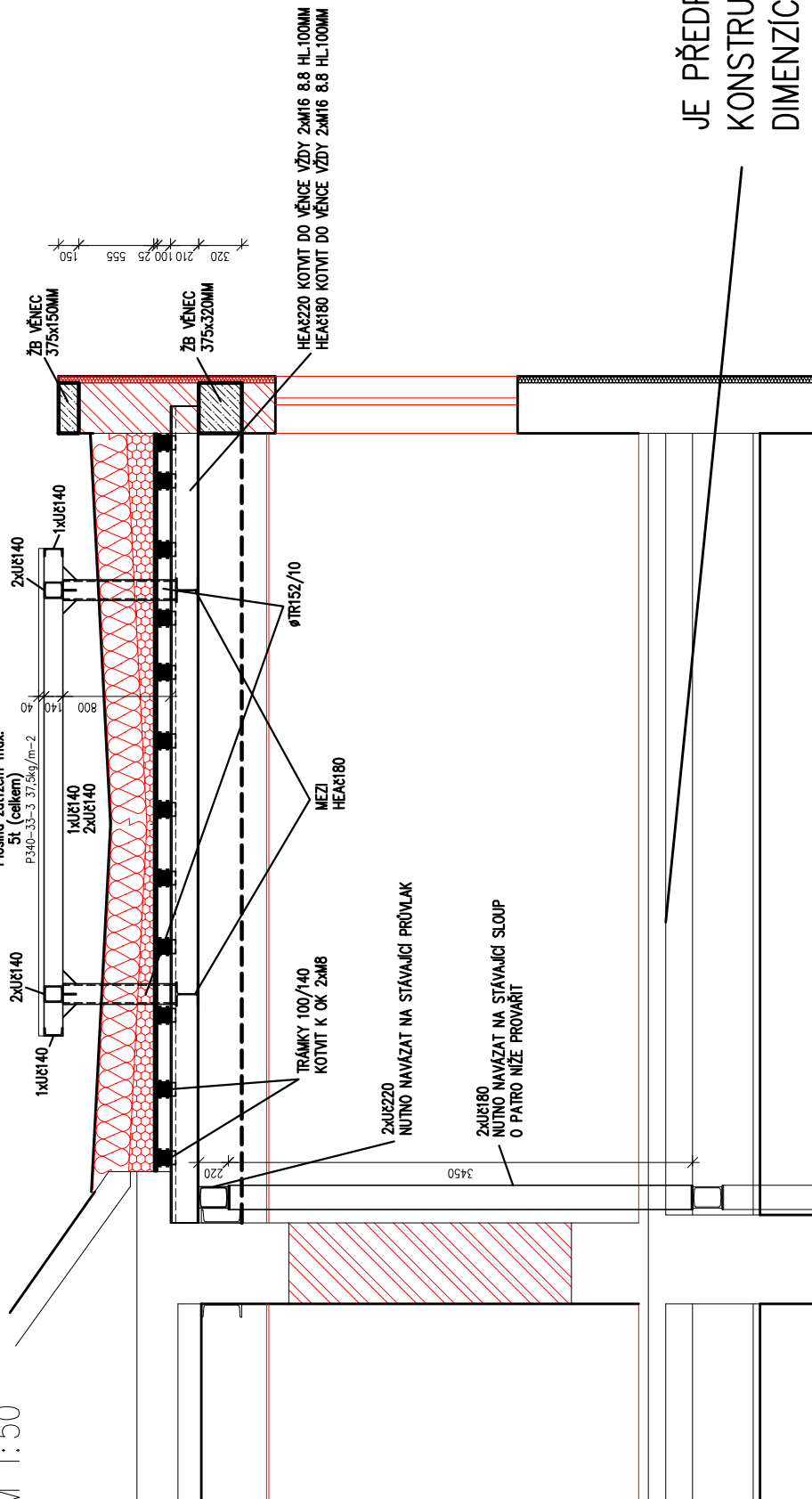
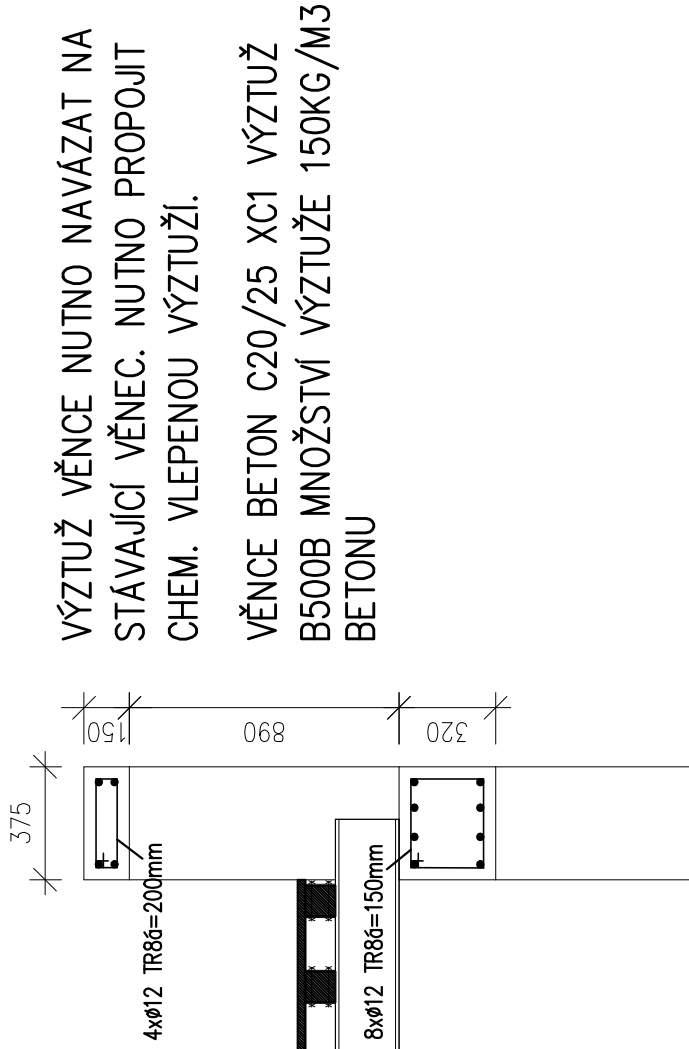


STŘEŠNÍ KONSTRUKCE NAD NADSTAVBOU

ŘEZ A-A
M 1:50

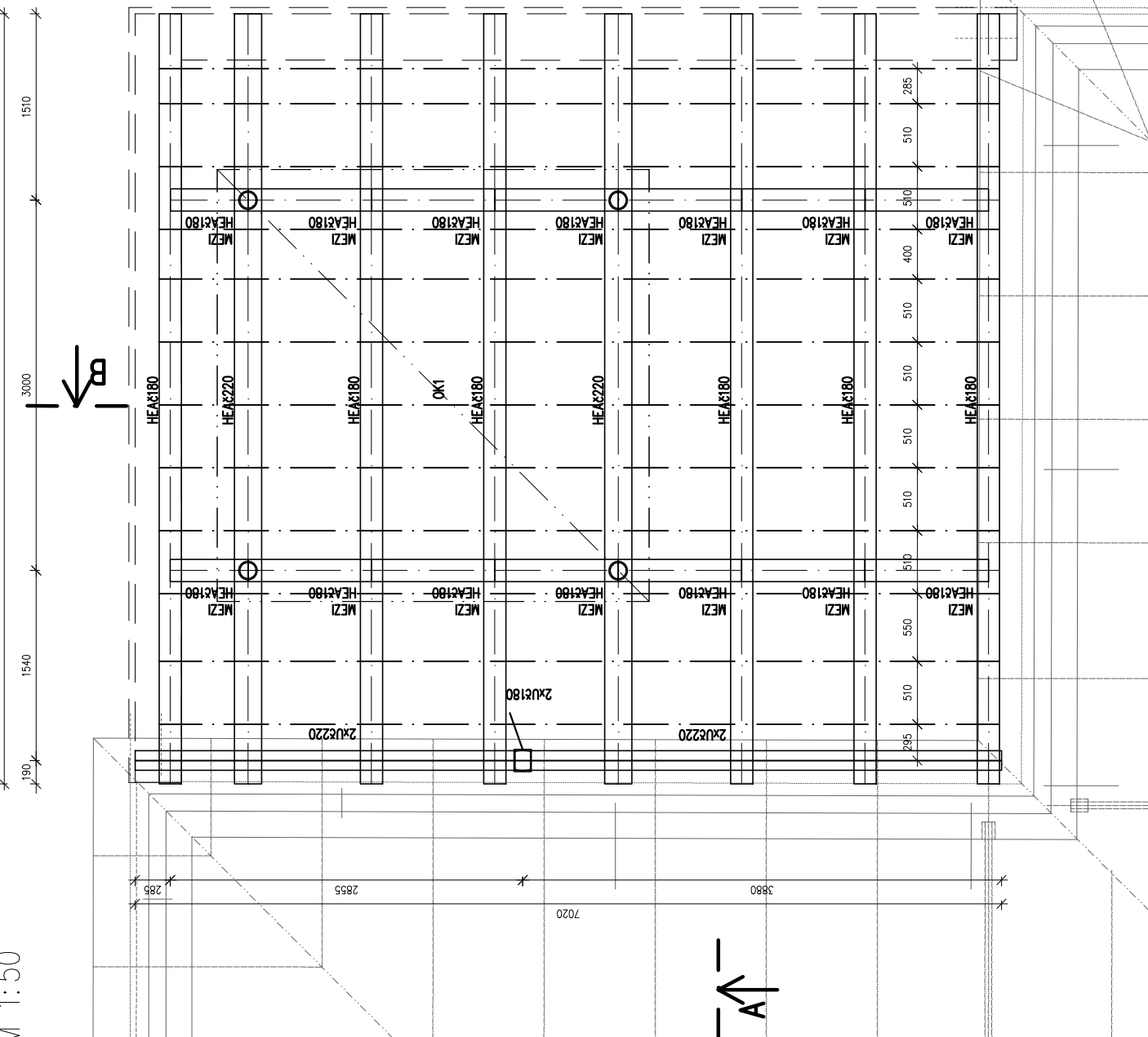


DETAIL VĚNCE
M 1:25

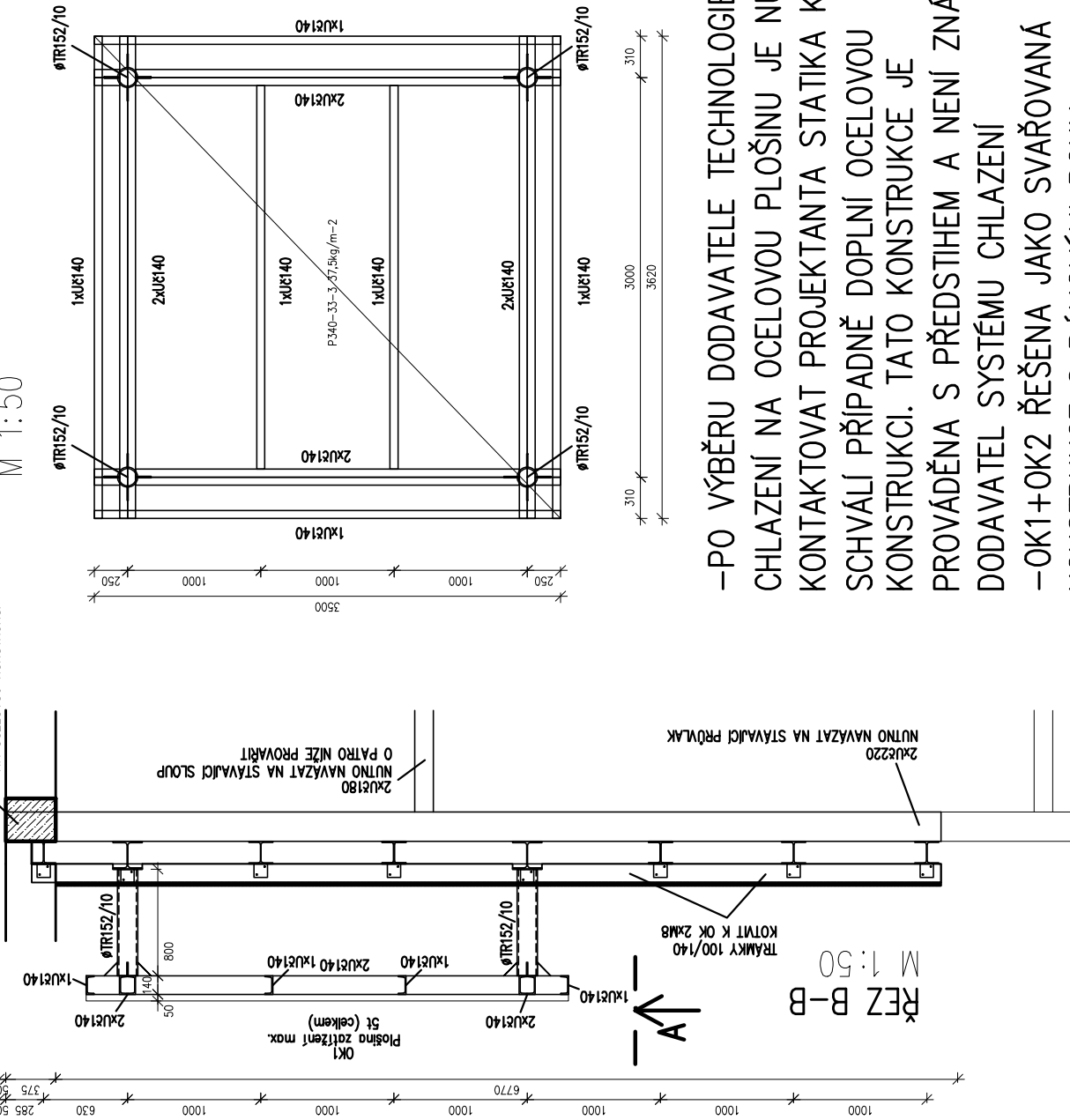


JE PŘEDPOKLAD ŽE JE STROPNÍ KONSTRUKCE PRAVĚDENA VE STEJNÝCH DIMENZÍCH JAKO KONSTRUKCE POD TÍMTO PATREM A VEDLE TOHOTO PATRA. TOTO JE NUTNÉ OVĚŘIT PRŮZKUMEM.

PŮDORYS OK2
M 1:50



PŮDORYS OK1
M 1:50



–PO VÝBĚRU DODAVATELE TECHNOLOGIE CHLAZENÍ NA OCELOVOU PLOŠINU JE NUTNÉ KONTAKTOVAT PROJEKTANTA STATIKA KTERÝ SCHVÁLÍ PŘÍPADNĚ DOPLNÍ OCELOVOU KONSTRUKCI. TATO KONSTRUKCE JE PRAVĚDENA S PŘEDSTÍHEM A NENÍ ZNÁM DODAVATEL SYSTÉMU CHLAZENÍ

–OK1+OK2 ŘEŠENA JAKO SVAŘOVANÁ KONSTRUKCE S RÁMOVÝMI ROHY

–PŘI PRAVĚDĚNÍ PROSTUPŮ VZT V NOSNÝCH STĚNÁCH NESMÍ BÝT, OSLABENÝ NARUŠENÝ NOSNÉ KONSTRUKCE (PILÍŘE, SLOUPY, PŘEKLADY VĚNCE). POKUD TOTO NEBUDE MOŽNÉ ZAJISTIT, JE NUTNÉ PŘIVOLAT STATIKA

VÝPIS OCELI

OZN.	POPIS	DĚLKA M	KS	DĚLKA CELKEM M'	KG/M'	HMOTNOST CELKEM KG
OK1	2xU180			14,24	32,40	461,38
	1xU180			20,00	16,20	324,00
	ø152/10			3,20	35,20	112,64
	Kotvení					200,00
OK2	HEA180	6,240	6	37,44	35,50	1329,12
	HEA220	6,240	2	12,48	50,50	630,24
	U180	7,020	2	14,04	29,36	412,21
	U180	3,450	2	6,90	21,98	151,66
	Kotvení					500,00
HMOTNOST CELKEM					KG	4121,25
HMOTNOST CELKEM (+20% PŘÍPOJ.E.)					KG	4945,50

OCEL S235 + NATĚR PRO VENKOVNÍ PROSTŘEDÍ AGR. VENKOVNÍ KONSTRUKCE V ŘÁROVEM POZINKU

C3 5–15LET, POŽ CHRÁNIT
M16 8.8+CHEM. KOTVA HL. 100MM.....16KS
ø12 +CHEM. KOTVA HL. 150MM.....30KS

PODLAHA Z POROŘOŠTU P340–33–3 14M2(37,5KG/M2)

PRO CHEMICKÉ KOTVY POUŽIT CERTIFIKOVANÝ MATERIÁL PŘI HILTI, FISCHER, ATOL, DOURŽOVAT KONSTRUKČNÍ POŽADAVKY SYSTÉMU

PŘED REALIZACÍ ZPRACOVAT DÍLENSKOU DOKUMENTACE NA ZÁKLADĚ PODROBNÉHO PRŮZKUMU A ZAMĚŘENÍ

VÝPIS ŘEZIVA

OZN.	POPIS	ø	DL.1KS ≥KS	≥DL	≥M3
	TRÁMY	100/140		82,00	1,2
	PRŮŘEZ + DŮVĚŘENÍ 15%			0,3 M3	
	CELKEM				1,50m3

DŘEVO TŘIDY C24, OŠETŘIT PROTI DŘEVOKAZNÝM ORGANISMŮM

PROVĚŘIT A UPŘESNIT DĚLKY PŘÍMO NA STAVBĚ

+OSB DESKY ZÁKLOP TL.25MM PLOCHA=40m2+20% PROŘEZ= CELKEM 48M2
+SPOJOVACÍ MATERIÁL (ZÁVITOVÉ TYČE, VRUTY, POMOCNÉ PLECHY A.TD.)= 500KG

PRO ZPRACOVÁNÍ PRAVĚDĚCÍ DOKUMENTACE NEBYLA K DISPOZICI PODROBNÁ DOKUMENTACE KE STÁVAJÍCÍMU STAVU. VĚŠKERÉ KONSTRUKCE JSOU NAVRŽENY NA ZÁKLADĚ PŘEDPOKLADŮ, KTERÉ JE NUTNÉ NA STAVBĚ POTVRDIT. PŘI REALIZACI BUDE PRAVĚDĚN POSTUPNĚ PRŮZKUM DOTČENÝCH KONSTRUKCÍ A ZA ÚČASTI STATIKA A HLAVNÍHO PROJEKTANTA BUDOU UPŘESŇOVANY NEBO POTVRZOVANY NAVRŽENÉ KONSTRUKCE.

PŘED REALIZACÍ JE NUTNÉ ZPRACOVAT DÍLENSKOU DOKUMENTACI, KTERÁ BUDE SCHVÁLENA PROJEKTANTEM A STATIKEM. DÍLENSKÁ DOKUMENTACE MUSÍ VYCHÁZET Z PODROBNÉHO ZAMĚŘENÍ NA STAVBĚ.

POZNÁMKY

- PŘED REALIZACÍ DÍLENSKÝCH VÝKRESŮ NUTNO PRAVĚST PŘESNÉ ZAMĚŘENÍ
- PŘI PRAVĚDĚNÍ VŠECH TYPŮ KONSTRUKCÍ (MONOLITICKÉ ŽB, OCELOVÉ, ZDĚNÉ, DŘEVĚNÉ) JE NUTNO SE ŘÍDIT PLATNÝMI ČSN EN O PRAVĚDĚNÍ JEDNOTLIVÝCH TYPŮ KONSTRUKCÍ
- PŘI POUŽÍVÁNÍ KOTVÍCÍ TECHNIKY (HILTI, FISCHER), POKŘÍPADĚ PŘI POUŽÍTÍ JINÝCH SYSTÉMOVÝCH ŘEŠENÍ JE NUTNÉ SE ŘÍDIT TECHNOLOGICKÝMI POSTUPY A KONSTRUKČNÍMI ZÁSADAMI, KTERÉ UVAĐI VÝROBCE.
- PRO KOTVENÍ NA CHEMICKÉ KOTVY POUŽIT CERTIFIKOVANÝ MATERIÁL NAPŘ HILTI, FISCHER A.TD..
- V PŘÍPADĚ SVAŘOVÁNÍ ZAVĚST KONTROLNÍ HLIDKY
- ŘEŽIVO PŘED VÝROBOU NUTNO ZAMĚŘIT PŘÍMO NA STAVBĚ
- PRO KOTVENÍ POUŽÍVAT ZÁVITOVÉ TYČE A VRUTY, NEPOUŽÍVAT HŘEBÍKOVÉ SPOJE
- PŘÍPADNĚ ODCHYLKY ZJISTĚNÉ NĚA STAVBĚ JE NUTNÉ KONZULTOVAT S PROJEKTANTEM STATIKEM
- PŘI REALIZACI NUTNÝ STATICKÝ DOZOR
- VÝKRESY JSOU ZPRACOVÁNY V ROZSAHU DLE VÝHLÁŠKY Č. 499/2006 SB. PŘÍLOHA Č.2. VÝKRESY SLOUŽÍ JAKO PODKLAD PRO VYPRACOVÁNÍ DÍLENSKÝCH VÝKRESŮ. PŘED PRAVĚDĚNÍM DÍLENSKÝCH VÝKRESŮ JE NUTNÉ VĚŠKERÉ ČÁSTI NOVÝCH KONSTRUKCÍ ZAMĚŘIT PŘÍMO NA STAVBĚ.
- VĚŠKERÉ OCELOVÉ KONSTRUKCE JE NUTNÉ POŽÁRNĚ CHRÁNIT NA POŽADOVANOU ODOLNOST DLE POŽÁRNÍHO ŘEŠENÍ. CHRÁNIT NAPŘ. POŽÁRNÍM SDK OKLADEM. NEBO ŘÁDNÝM OBEŤOVÁNÍM POPŘ. OMÍTNUTÍM VIZ NAVRĚ STAVEBNÍ ŘEŠENÍ
- SVARY PRAVĚDĚT NA PLNou ÚNOSNOST (PLNĚ PRAVĚŘENÝ PRŮŘEZ), SVARY PRAVĚDĚT V TLOUŠŤICE MATERIÁLU. SVARY MUSÍ PRAVĚDĚT OSOBA S PŘÍSLUŠNÝM CERTIFIKÁTEM.
- VĚŠKERÉ PRVKY NA STŘEŠNÍ KONSTRUKCI JE NUTNÉ KOTVIT PROTI SÁNÍ A TLAKU VĚTRU. SILY SÁNÍ VĚTRU VIZ STATICKÉ POSOUZENÍ
- PŘED REALIZACÍ JE NUTNÉ ZPRACOVAT A ODSOUHLASIT DÍLENSKÉ VÝKRESY. VĚŠKERÉ KONSTRUKCE JE NUTNÉ ZAMĚŘIT PŘÍMO NA STAVBĚ
- PŘED REALIZACÍ JE NUTNÉ PRAVĚST PODROBNÝ PRŮZKUM DOTČENÝCH STÁVAJÍCÍCH KONSTRUKCÍ. ODLIŠNOSTI JE NUTNÉ KONZULTOVAT S PROJEKTANTEM STAVBY, KTERÝ NAVRŽENÉ ŘEŠENÍ DLE POTŘEBY UPRAVÍ. NUTNÁ ÚČAST STATIKA. PO ODKRYTÍ PODHLÉDU UPŘESNIT PODCHYENÍ OTVORŮ PRO VEDENÍ VZT.
- PROSTUPY VZT NESMÍ BÝT PORUŠENY NOSNÉ KONSTRUKCE OBJEKTU, PRŮVLAKY, SLOUPY, STROPY A.TD. V PŘÍPADĚ KOLIZE JE NUTNÉ KONTAKTOVAT STATIKA
- BOURACÍ PRÁCE MUSÍ BÝT PRAVĚDĚNÝ DLE PLATNÝCH ČSN EN, PŘEDPISŮ, A ZÁZTÝCH POSTUPŮ.
- V PŘÍPADĚ ŽRZOVÁNÍ NEBO ROZŠÍŘOVÁNÍ OTVORŮ V NOSNÝCH STĚNÁCH NEBO PŘÍKÁCH JE NUTNÉ VÝZDY PROVIZORNĚ PODCHYIT STÁVAJÍCÍ KONSTRUKCE SVISLE I VODOROVNĚ. JE NUTNÉ PRAVĚST DEFINITIVNÍ PODCHYENÍ. ZAJISTIT ÚČINNOST TOHOTO PODCHYENÍ A PAK JE MOŽNO OTVOR VYBOURAT A POSLÉZE ODSRANIT PROVIZORNÍ PODCHYENÍ.
- PŘI BOURÁNÍ STÁVAJÍCÍCH KONSTRUKCÍ JE NUTNÉ ZAJISTIT STABILITU KONSTRUKCÍ, KTERÉ ZŮSTANOU PONECHÁNY. PŘI BOURACÍCH PRAČÍCH, STEJNĚ TAK JAKO PŘI OSTATNÍCH STAVEBNÍCH PRAČÍCH, MUSÍ BÝT DODRŽENA PŘÍSLUŠNÁ USTANOVENÍ ZÁKONA Č. 309/2006 SB. A NAŘÍZENÍ VLÁDY Č. 591/2006 SB. O BEZPEČNOSTI PRÁCE NA STAVENÍŠTÍ.
- NOVÉ VÝZDILKY KOTVIT SYSTÉMOVÝMI SPONAMI NEBO CHEMICKY VLEPENOU VÝZTUŽÍ ø2xR66=250MM DO HL. 100MM
- PŘED REALIZACÍ DETEKOVAT NOSNOU VÝZTUŽ V NOSNÝCH KONSTRUKCÍCH. STAVEBNÍ ÚPRAVAMI NESMÍ DOJIT K PŘERUŠENÍ. JE NUTNO PRAVĚST PRŮZKUM KRCÍ VRSTVY A DLE POTŘEBY UPRAVIT VLEPENOU VÝZTUŽ
- OSTATNÍ PŘEKLADY V PŘÍKÁCH A STĚNÁCH A BOURANÝCH OTVORECH V PŘÍKÁCH JSOU ZNÁZORNĚNY VE STAVEBNÍM ŘEŠENÍ

DOKUMENTACE PRO PRAVĚDĚNÍ STAVBY
NĚNAHRAZUJE DÍLENSKOU DOKUMENTACÍ !!!!!

±0,000=341,200

Hlavní projektant	Vypracoval, zodpovědný projektant, profeese	Amun Pro s.r.o.
Ing. Michal Klimeš	Ing. Radek Kulehnek, UNO statik s.r.o.	739 53 Tranovice 1
Investor: Nemocnice ve Frýdku-Mísku, p.o., El. Křásohorská 321, 738 01 Frýdek-Místek, IČ 00534188		michal@amunpro.cz, mob.: +420 728 463 908
Místo stavby: El. Křásohorská 321, 738 01 Frýdek-Místek – Frýdek, parc. č. 654, k. ú. Frýdek	Formát	840x420
Ákce: Rekonstrukce dětského oddělení část DIP	Datum	11/2024
	Účel	DPS
	Č. zakázky	11.113/2024
Část D.1.2 – Stavební konstrukční řešení	Měřítko	1:50, 1:25
Obsah výkresu	Číslo paré	č. výkresu
STŘEŠNÍ KONSTRUKCE NAD NADSTAVBOU		D.1.2.c_201